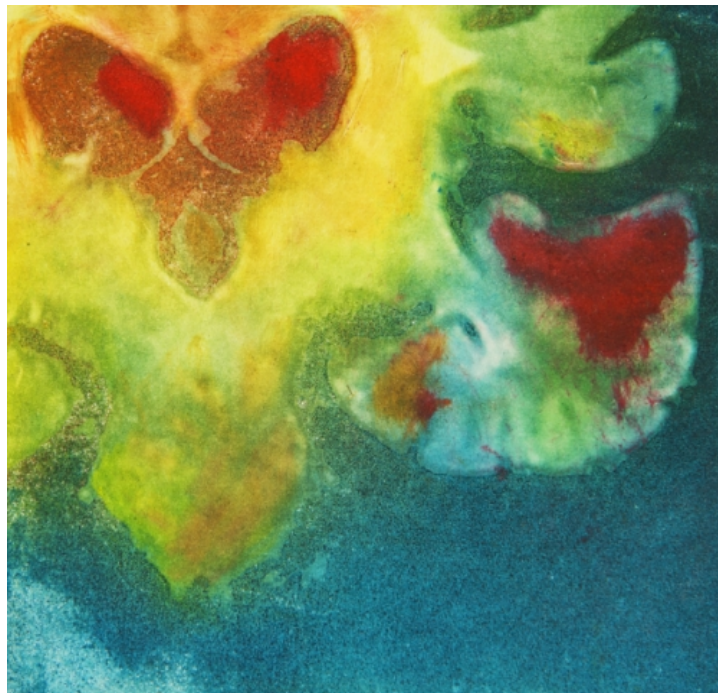




Η Ελληνική Ψυχαναλυτική Εταιρεία προσκαλεί σε ημερίδα με θέμα :

ΝΕΥΡΟΕΠΙΣΤΗΜΗ ΚΑΙ ΨΥΧΑΝΑΛΥΣΗ



Σάββατο 24 Ιουνίου 2017

ώρα : 9.15 έως 14.00

Αμφιθέατρο Νοσοκομείου Γ. Γεννηματάς

οδηγίες πρόσβασης

ΕΙΣΟΔΟΣ ΕΛΕΥΘΕΡΗ

ΠΡΟΓΡΑΜΜΑ

9.00 Προσέλευση

Συντονιστής : Σωτήρης Μανωλόπουλος

9.15 - 9.55 **Ηλίας Κούβελας** : *"Ασυνείδητο και Πλαστικότητα του Εγκεφάλου, γέφυρες μεταξύ Νευροεπιστήμης και Ψυχανάλυσης"*

9.55 - 10.40 **Στρογγυλό Τραπέζι**

Σπύρος Μητροσύλης : *"Μνημονικά ίχνη, Μεταλλάξεις και Πλαστικότητα"*

Αθανάσιος Αλεξανδρίδης : *"Σημαίνον και Πλαστικότητα"*

Όλγα Μαράτου : *"Ανθρώπινο πρόσωπο ή μαστός : Η σημασία της νεογνικής μίμησης για την ψυχική ζωή"*

10.40 - 11.10 **Συζήτηση**

11.10 - 11.40 **Διάλειμμα**

Συντονιστής : **Νίκος Λαμνίδης**

11.40 - 12.20 **Βασίλης Καψαμπέλης**. *"Η Εξέλιξη της Βιολογικής σκέψης στο έργο του Freud"*

12.20 - 13.00 **Στρογγυλό Τραπέζι**

Ιάκωβος Κλεώπας. *"Μεταπλαστικότητες. Το κλινικό παράδειγμα της Αφασίας, από τον Freud στην Νευροψυχανάλυση"*

Μερόπη Μιχαλέλη. *"Τι απέδωσε ο διάλογος Νευροεπιστημών και Ψυχανάλυσης στη κατανόηση των πρώιμων τραυματικών εγγραφών"*

13.00 - 13.30 **Συζήτηση**

Συντονιστής : **Χρήστος Ζερβής**

13.30 - 14.00 **Συζήτηση και συμπεράσματα**

Ομιλητές :

Κούβελας Ηλίας : Ομότιμος Καθηγητής Ιατρικής Σχολής Πανεπιστημίου Πατρών.

Καψαμπέλης Βασίλης : Ψυχίατρος, Ψυχαναλυτής, μέλος της SPP, Διευθυντής του Κέντρου Ψυχανάλυσης της Εταιρείας Ψυχικής Υγείας στο 13ο διαμέρισμα του Παρισιού.

Αλεξανδρίδης Αθανάσιος. : Ψυχίατρος, Παιδοψυχίατρος, Διδάσκων Αναλυτής της ΕΨΕ, της APF και της IPA, μέλος της ΕΨΣΕ.

Κλεώπας Ιάκωβος : Νευροψυχολόγος, PhD, μέλος της ΕΨΕ, της IPA και της ΕΨΣΕ, αντιπρόεδρος της Association Internationale de Psychosomatique P. Marty.

Μαράτου Όλγα : Κλινική Ψυχολόγος, Ομότιμη Καθηγήτρια Πανεπιστημίου Αθηνών. Διδάσκουσα Αναλύτρια της ΕΨΕ και της IPA.

Μητροσύλης Σπύρος : Διδάσκων Αναλυτής της ΕΨΕ και της IPA, Αντεπιστέλλον μέλος της SSP.

Μιχαέλη Μερόπη : Ψυχαναλύτρια, μέλος της ΕΨΕ και της IPA, Πρόεδρος της Ελληνικής Εταιρείας για την Ψυχική Υγεία των βρεφών.

ΟΔΗΓΙΕΣ ΠΡΟΣΒΑΣΗΣ στο Αμφιθέατρο του ΓΝΑ Γ. Γεννηματά :

Το Αμφιθέατρο βρίσκεται στο **Κτίριο 2** του Νοσοκομείου Γ. Γεννηματάς (Μεσογείων 154). Μπαίνοντας πεζή κάθετα στο χώρο του Νοσοκομείου από τη Λεωφόρο Μεσογείων και ακολουθώντας τον κεντρικό δρόμο, στα 50 περίπου μέτρα στρίβουμε στον πρώτο δρόμο αριστερά, συναντάμε στα δεξιά μας τα Επείγοντα (κτίριο 2), συνεχίζουμε και στρίβουμε δεξιά στο τέλος του Κτιρίου, για να συναντήσουμε αμέσως δεξιά την είσοδο του αμφιθεάτρου.